

## L'inclusion des personnes en situation de handicap dans leurs communes : une priorité pour Esenca, un défi pour les communes !

Pour la cinquième fois, Esenca renouvelle le projet de la Charte communale d'inclusion des personnes en situation de handicap. Tout au long de la mandature, les communes qui rejoignent le projet travaillent autour de cinq grandes thématiques, en vue d'être labellisées Handycity® en 2030. **En 2024, 76 communes en Fédération Wallonie-Bruxelles ont été labellisées**<sup>1</sup>. Pour la mandature communale 2024-2030, l'heure est à la signature de la Charte par les communes !

### Les objectifs du projet

La charte – organisée autour de cinq domaines - s'inscrit pleinement dans le respect de la Convention ONU relative aux droits des personnes handicapées<sup>2</sup>, signée et ratifiée par la Belgique en 2009. Elle initie l'engagement des communes pour l'inclusion des personnes en situation de handicap. Elle sert d'outil d'accompagnement, non certifiant, pour aider les communes à ancrer leurs pratiques communales dans le cadre légal qui assure la dignité et la qualité de vie des personnes en situation de handicap<sup>3</sup>.

### La Charte<sup>4</sup> se concentre sur cinq domaines :

1. Fonction consultative - Sensibilisations
2. Accueil de la petite enfance - Inclusion et intégration en milieu scolaire et parascolaire
3. Emploi
4. Accessibilité plurielle : informations, transports, parkings
5. Inclusion dans les loisirs : sport, culture, nature, événements

Nous le voyons sur le terrain, de plus en plus de communes s'engagent et, à leur échelle, font bouger les lignes en matière d'inclusion. Les communes ont jusqu'au **30 juin** pour signer la Charte d'inclusion des personnes en situation de handicap.

**Alors, quelles communes relèveront à nos côtés le défi d'une pleine inclusion des personnes en situation de handicap ?**

---

<sup>1</sup> Consulter la liste des communes labellisées : <https://www.esenca.be/outils-handycity/>

<sup>2</sup> Convention ONU relative aux droits des personnes handicapées : <https://www.ohchr.org/fr/instruments-mechanisms/instruments/convention-rights-persons-disabilities>

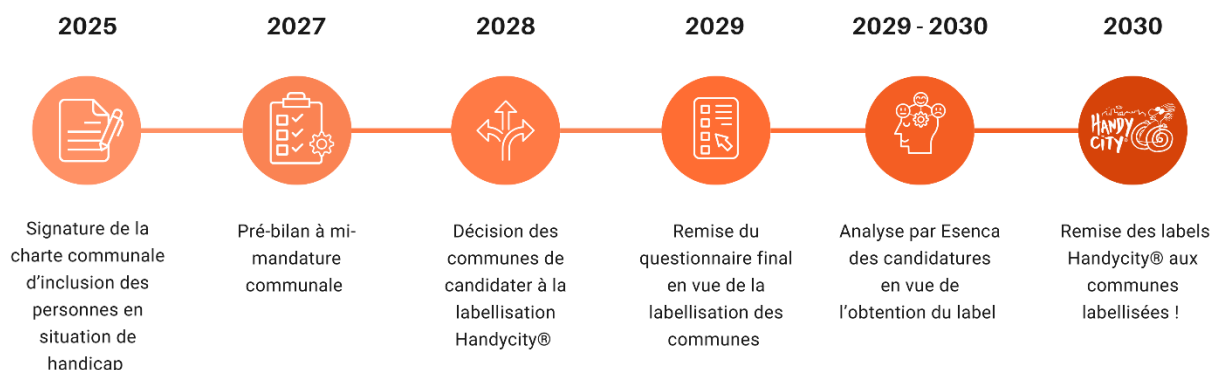
<sup>3</sup> Nous avons étudié l'impact et l'importance de mener des politiques communales inclusives dans une récente étude que nous vous invitons à découvrir : <https://www.esenca.be/etude-2024-actions-communes/>

<sup>4</sup> Découvrez la Charte d'inclusion des personnes en situation de handicap dans son entièreté ici : <https://www.esenca.be/outils-handycity/>

L'ensemble des communes de la Fédération Wallonie-Bruxelles sont contactées en ce moment.  
Par la suite, une campagne de sensibilisation permettra à toute la population de les interpeller en vue de rejoindre le projet !

## DE LA SIGNATURE DE LA CHARTE AU LABEL HANDYCITY®

Les différentes étapes du projet



Personne de contact pour ce projet : Rose Eboko – [esenca.handycity@solidaris.be](mailto:esenca.handycity@solidaris.be)- 02 515 17 56

Contact presse : Manon Cools – [manon.cools@solidaris.be](mailto:manon.cools@solidaris.be)- 0473 53 05 57

## Esenca

Esenca - anciennement ASPH, Association Socialiste de la Personne Handicapée – défend toutes les personnes en situation de handicap, atteintes de maladie grave, chronique ou invalidante.

Véritable syndicat des personnes en situation de handicap depuis plus de 100 ans, Esenca agit concrètement pour **faire valoir les droits de ces personnes** : lobbying politique, lutte contre toutes formes de discriminations, campagnes de sensibilisations, services d'aide et d'écoute, apport et partage d'expertise pour construire une société toujours plus inclusive, etc.

### 1. Nos missions, services et actions

- Conseiller, accompagner et défendre les personnes en situation de handicap, leur famille et leur entourage
- Militer pour plus de justice sociale
- Informer et sensibiliser le plus largement possible sur les handicaps et les maladies graves et invalidantes
- Informer le public sur toutes les matières qui le concernent
- Promouvoir l'accessibilité et l'inclusion dans tous les domaines de la vie
- Lobbying et plaidoyer politique via de nombreux mandats

### Un contact center

Pour toute question sur le handicap ou les maladies graves et invalidantes, composez le **02 515 19 19** du lundi au vendredi de 8h à 12h. Il s'agit d'un service gratuit et ouvert à toutes et tous.

### Handy droit®

Service de défense en justice auprès des juridictions du Tribunal du Travail. Handy droit® est compétent pour les matières liées aux allocations aux personnes handicapées, aux allocations familiales majorées, aux reconnaissances médicales, aux décisions de remise au travail et aux interventions octroyées par les Fonds régionaux.

### Handy protection

Pour toute personne en situation de handicap ou de maladie grave et invalidante, Esenca dispose d'un service technique spécialisé dans le conseil, la guidance et l'investigation dans le cadre des législations de protection de la personne en situation de handicap.

### Cellule Anti-discrimination

Esenca identifie les situations de discriminations relatives au handicap et en assure le suivi : écoute, interpellations, médiation, recherche de solutions avec la personne concernée, etc.

Esenca est par ailleurs reconnu point d'appui UNIA en ce qui concerne les situations discriminantes liées au « critère protégé » du handicap. Cela veut dire qu'Esenca peut introduire un signalement directement auprès d'Unia à la demande d'une personne. Votre employeur refuse de mettre en place les

aménagements de travail recommandés par votre médecin ? Votre enfant rencontre des difficultés au sein de son école pour bénéficier d'adaptations nécessaires lors des contrôles ou des examens ? Votre administration communale ne donne pas de suite favorable à votre demande d'emplacement de parking PMR ? N'hésitez pas à prendre contact avec la cellule anti-discrimination. Elle investiguera la situation et si cela s'avère nécessaire et avec votre accord, signalera la situation à UNIA. La cellule anti-discrimination peut alors vous aider à faire parvenir tous les éléments dont auront besoin les services d'Unia afin de procéder à l'analyse de votre dossier.

## **Handyaccessible**

Notre association dispose d'un service en accessibilité compétent pour :

- Effectuer des visites de bâtiments et de sites et proposer des aménagements adaptés
- Analyser des plans et vérifier si les réglementations régionales sont respectées
- Auditer les événements et bâtiments selon les critères d'usages "Access-i" et délivrer une certification
- Proposer un suivi des travaux pour la mise en œuvre de l'accessibilité

## **Un travail d'information, de communication et d'interpellations**

Au quotidien, Esenca communique via de nombreux canaux pour favoriser la connaissance des droits fondamentaux dont celui de l'accès à l'information, la sensibilisation et la diffusion d'informations liées au secteur du handicap : newsletter, guides et brochures, périodique Handylogue, réseaux sociaux, contribution à la presse associative, communiqués de presse, etc. Le magazine Handylogue propose par ailleurs une déclinaison de l'ensemble des articles en Facile à Lire à et Comprendre (FALC).

Notre association exerce activement de très nombreux mandats à différents niveaux de pouvoir sur l'ensemble du territoire afin de pleinement exercer le rôle d'interpellation, de veille et de participation à la construction d'une société inclusive, solidaire et accessible.

## **Une reconnaissance en Éducation Permanente**

Dans le cadre d'une reconnaissance en Éducation Permanente, Esenca réalise chaque année de nombreuses analyses, études et recherches participatives. Celles-ci ont pour vocation d'alimenter la réflexion autour de questions en lien avec le handicap qui traversent notre société, son fonctionnement et ses évolutions. Des campagnes de sensibilisation et de communication ainsi que de nombreuses actions s'organisent également chaque année.

## **Un label communal : Handycity®**

**Handycity®** est un label visant à **encourager les communes tant à Bruxelles qu'en Région wallonne qui travaillent l'inclusion des personnes en situation de handicap dans leurs différentes compétences transversales.**

Chaque initiative, petite ou grande, peut **contribuer à l'amélioration de la qualité de vie** des personnes en situation de handicap et de tout un chacun.

Dans ce processus, **Esenca s'adapte aux réalités des communes** tant qu'elles veillent à incorporer, avec un soin particulier, une dimension handicap dans les différents projets concernant l'ensemble de la population.

**Handycity®** est une reconnaissance du travail accompli par les communes pour leurs actions inclusives. Il est remis (ou non) **tous les 6 ans** aux communes signataires de la Charte qui ont introduit un pré-bilan à mi-mandat et leur candidature au Label.

## **Des formations**

Les **formations** que nous proposons couvrent de **nombreux domaines** : accessibilité, législation, anti-discrimination, troubles cognitifs, rédaction en Facile À Lire et à Comprendre et sensibilisations aux handicaps.

Ces formations sont en grande partie **dispensées par les collaboratrices Esenca, expertes et passionnées par leurs métiers**. Parce que les éléments théoriques n'ont de sens qu'en lien avec votre pratique, nous vous proposons un **contenu adapté à vos réalités** et adaptons le contenu des formations à vos demandes et attentes spécifiques.

Nos **formations sont dispensées à Bruxelles et en Région wallonne**. Nous pouvons également dispenser ces formations **au sein de vos structures** et à la demande.

## **Esenca sur le terrain en Fédération Wallonie-Bruxelles**

Esenca est une association présente sur l'ensemble du territoire de la FWB. Les entités territoriales sont les suivantes : Brabant, Brabant Wallon, Centre, Charleroi et Soignies, Liège, Luxembourg, Mons Wallonie picarde et Namur.

## **Contact**

Tél : 02 515 02 65 • [www.esenca.be](http://www.esenca.be) • [esenca@solidaris.be](mailto:esenca@solidaris.be)



POUR UNE SOCIÉTÉ INCLUSIVE, SOLIDAIRE ET ACCESSIBLE